



WEVER & DUCRÉ
LIGHTING

PALOS WALL 2.0

4162A4B4

Project

Type

Notities

Kwantiteit

Datum

ALGEMEEN

Wand

Opbouw

Gitzwart

IP65

Exterieur

1010 lm

RAL 9005^a

LED

3000 K

3-step binning

OPTISCH

Wide Flood

FYSISCH

Lengte 130 mm

Width 100 mm

Height 90 mm

1.1 kg

ELEKTRISCH

phase-cut dim

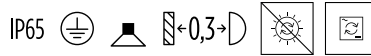
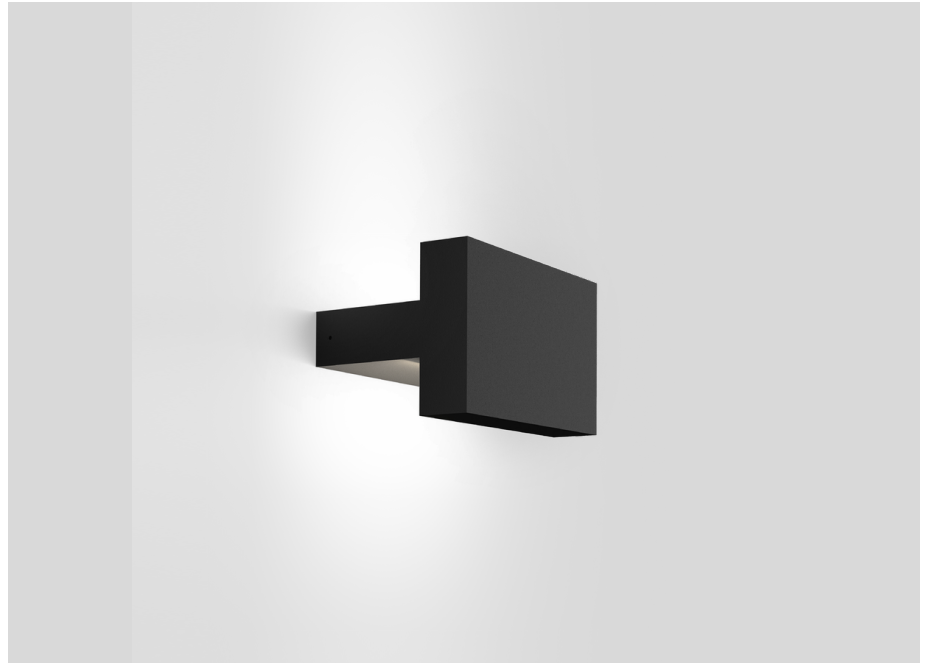
220 - 240 V

Totaal aangesloten vermogen 20 W

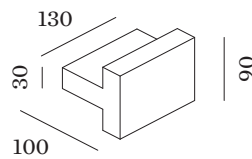
Klasse I

Veiligheidsafstand 0.3 m

^a Color may deviate slightly due to production conditions.



Aluminium armatuur voor wandopbouw; oppervlak Gitzwart; gepoedercoat; mat textuur; RAL 9005; directe/indirecte lichtverdeling; PCB 3-step binning; fase-afsnijding dim; lichtkleur 3000 K; binning initial MacAdam 3 SDCM; CRI 80; 220 - 240 V; beschermingsgraad IP65; PCI; power supply inbegrepen; lichtbron niet vervangbaar; besturing vervangbaar door eindgebruiker;





WEVER & DUCRÉ
LIGHTING

PALOS WALL 2.0

4162A4B4

Onderhoudsfactoren

Bedrijfstijd [h]	10 000	20 000	30 000	40 000	50 000
LLMF	0.97	0.93	0.89	0.86	0.82
LSF	1	1	1	1	1

MF	$LMF \times RSMF \times LLMF \times LSF$	RSMF ^a	Onderhoudsfactor ruimte
MF	Onderhoudsfactor	LLMF	Lumenbehoudfactor lichtbron
LMF ^a	Behoudfactor armatuur	LSF	Overlevingsfactor lichtbron

^a Volgens "CIE 97, Maintenance of indoor electric lighting systems", 2005, ISBN 3-900-734-34-8. De waarden moeten bepaald worden door de planningverantwoordelijke.